

VYTYČOVACÍ SITUACE M 1:200

OPLOCENÍ SPORT.HŘIŠTĚ

OPLOCENÍ SÍŤOVÉ BEACHVOLEJBALU VÝŠKY H=4,0m (CELK.DĚLKA 70,5m). ZÁCHYTNÉ SÍŤE (PP 45/4) JSOU UCHYCENY POMOČI OCELANEK NA SLOUPKY PRŮMĚRU 76/3mm ZE ŽAROVĚ ZINKOVANÉ OCELI (kotvené do beton.základ.kce). OPLOCENÍ UKONČENÉ HORNÍM PRŮBĚŽNÝM TZUŽENÍM - TRUBKA MIN.57/3mm (ŽAR.ZINKOVANÁ). JEDNA VSTUPNÍ BRANKA (OD TRENINK.FOTBAL.HŘIŠTĚ) DVOUKŘÍDLÁ 2000/2250mm PROVEDENA DLE DETAILU - VÍZ VÝKRES F.1-10.

OPLOCENÍ AREÁLOVÉ NAD RÁMEC OPLOCENÍ SPORTOVNÍCH HŘIŠŤ BEACHVOLEJBALU A VÍCEÚČEL.HŘIŠTĚ

POZNÁMKA : ZBÝVAJÍCÍ OPLOCENÍ (U VÍCEÚČELOVÉHO HŘIŠTĚ) JE PATRNÉ Z VÝKRESU F.1-9 SCHEMA OPLOCENÍ.

TABULKA BODŮ

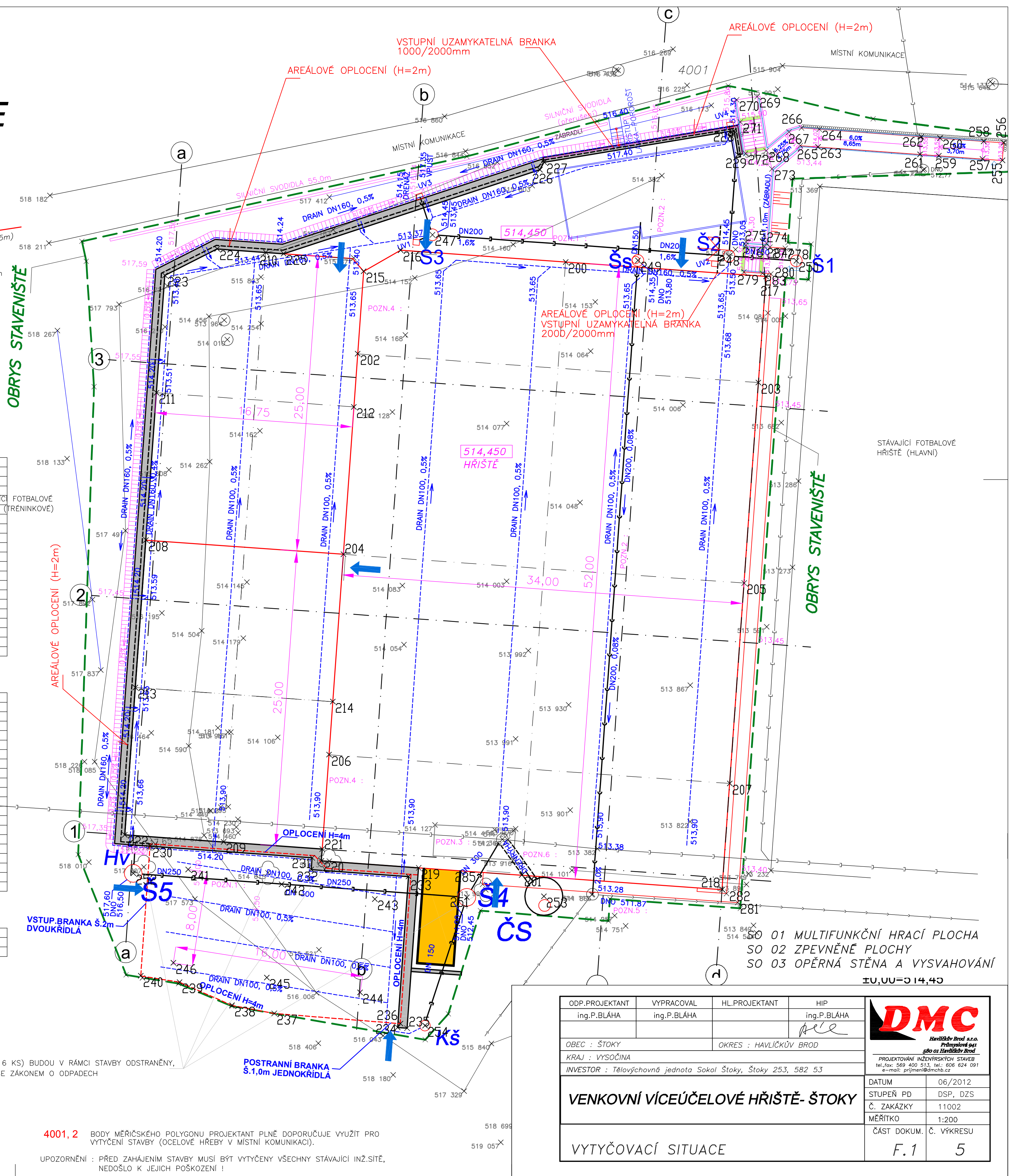
Číslo	x	y	Výška	Poznámka
200	-668081,225	-118432,297	0,000	OSA FOTBAL
201	-668084,942	-118484,164	0,000	OSA FOTBAL
202	-668098,824	-118440,058	0,000	OSA1
203	-668064,911	-118442,489	0,000	OSA1
204	-668100,840	-118457,015	0,000	OSA2
205	-668066,127	-118459,446	0,000	OSA2
206	-668101,255	-118473,971	0,000	OSA3
207	-668067,342	-118476,402	0,000	OSA3
208	-668116,747	-118455,817	0,000	OSA2
209	-668110,181	-118481,352	0,000	OSA ANTUKA
210	-668106,606	-118431,480	0,000	OSA ANTUKA
211	-668115,853	-118443,349	0,000	OSA4
212	-668099,146	-118444,547	0,000	OSA4
213	-668117,641	-118468,285	0,000	OSA5
214	-668100,933	-118469,483	0,000	OSA5
215	-668098,324	-118433,076	0,000	H1
216	-668095,189	-118431,296	0,000	H2
217	-668064,268	-118433,512	0,000	H3
218	-668067,986	-118485,379	0,000	H4
219	-668093,670	-118483,538	0,000	H5
220	-668101,899	-118482,948	0,000	H6
221	-668101,827	-118481,951	0,000	H7
222	-668118,534	-118480,754	0,000	H8
223	-668113,142	-118433,425	0,000	HSTAVAJÍCÍ FOTBALOVÉ HŘIŠTĚ (TRENINKOVÉ)
224	-668110,721	-118431,185	0,000	H9
225	-668105,094	-118431,589	0,000	H11
226	-668083,404	-118424,491	0,000	H12
227	-668083,055	-118423,849	0,000	H13
228	-668066,977	-118421,187	0,000	H14
229	-668066,641	-118423,218	0,000	H15
230	-668116,397	-118481,709	0,000	H16
231	-668102,682	-118482,692	0,000	H17
232	-668102,754	-118483,689	0,000	H18
233	-668094,525	-118484,279	0,000	H19
234	-668095,440	-118497,046	0,000	H20
235	-668094,640	-118497,104	0,000	H21
236	-668095,216	-118496,719	0,000	H23
237	-668105,884	-118495,857	0,000	H24
238	-668109,458	-118495,169	0,000	H25
239	-668113,907	-118493,211	0,000	H26

Číslo	x	y	Výška	Poznámka
240	-668117,183	-118492,681	0,000	H27
241	-668113,172	-118483,678	0,000	H28
242	-668105,271	-118484,930	0,000	H29
243	-668097,370	-118486,182	0,000	H30
244	-668098,621	-118494,083	0,000	H31
245	-668106,523	-118492,831	0,000	H32
246	-668114,424	-118491,580	0,000	H33
247	-668092,496	-118429,985	0,000	Š3
248	-668067,402	-118431,784	0,000	Š2
249	-668075,111	-118432,160	0,000	ŠS
250	-668061,706	-118432,192	0,000	Š1
251	-668091,217	-118485,912	0,000	Š4
252	-668117,815	-118484,005	0,000	Š5
253	-668083,068	-118485,950	0,000	ČS
254	-668093,129	-118496,891	0,000	KŠ
255	-668044,264	-118423,704	0,000	CH1
256	-668044,154	-118422,208	0,000	CH2
257	-668045,959	-118423,579	0,000	CH3
258	-668045,849	-118422,083	0,000	CH4
259	-668049,649	-118423,307	0,000	CH5

FIXNÍ BODY

Číslo	x	y	Výška	Poznámka
4001	-668070,940	-118417,345	516,225	STAN
4002	-668166,645	-118433,550	519,435	

Číslo	x	y	Výška	Poznámka
280	-668063,851	-118433,291	0,000	CH26
281	-668066,661	-118486,477	0,000	CH27
282	-668067,608	-118485,707	0,000	CH28
283	-668064,562	-118433,241	0,000	CH29
284	-668064,401	-118430,996	0,000	CH30
285	-668088,255	-118484,929	0,000	CH31



STÁVAJÍCÍ PŘEZY (CELKEM 16 KS) BUDOU V RÁMCI STAVBY ODSTRANĚNY, A LIKVIDOVÁNY V SOULADU SE ZÁKONEM O ODPADĚCH

4001, 2 BODY MĚŘÍČSKÉHO POLYGONU PROJEKTANT PLNĚ DOPORUČUJE VYUŽIT PRO VYTYČENÍ STAVBY (OCELOVÉ HŘEBY V MÍSTNÍ KOMUNIKACI).
 UPOZORNĚNÍ : PŘED ZAHÁJENÍM STAVBY MUSÍ BÝT VYTYČENY VŠECHNY STÁVAJÍCÍ INŽ.SÍŤE, NEDOŠLO K JEJICH POŠKOZENÍ !

ODP.PROJEKTANT ing.P.BLAHA	VYPRACOVAL ing.P.BLAHA	HL.PROJEKTANT HL.	HIP ing.P.BLAHA <i>Blaha</i>
OBEC : ŠTOKY KRAJ : VYSOČINA		OKRES : HAVLČIKŮV BROD	
INVESTOR : Tělovýchovná jednota Sokol Štoky, Štoky 253, 582 53			
VENKOVNÍ VÍCEÚČELOVÉ HŘIŠTĚ- ŠTOKY			
DATUM 06/2012		STUPEŇ PD DSP, DZS	
Č. ZAKÁZKY 11002		MĚŘÍTKO 1:200	
VYTYČOVACÍ SITUACE		Č. VÝKRESU F.1 5	

